



TOLLING OPERATIONAL BACKOFFICE DE SICE - TOS

La plataforma Tolling Operational Back Office Software (TOS) de SICE representa el componente del sistema operacional de la solución integral de back office de SICE que se ofrece para los sistemas peajes electrónicos (AET) y peaje Free-Flow (ORT). El sistema TOS se ha desarrollado como resultado de las necesidades específicas de peaje identificadas por SICE en implementaciones anteriores en las que hizo notable la necesidad masiva de transacciones de peaje electrónico para convertirlas en medios facturables.

Los principales factores que impulsan este producto son:

- Proporcionar una herramienta auditable completa para convertir en pérdidas todas las transacciones de peaje procedentes del equipo de la carretera en medios facturables que se enviarán a las plataformas comerciales de back office.
- Proporcionar una solución rentable, flexible y específica de back office fácil de personalizar según los detalles de cada proyecto (esquemas de precios, estrategias de revisión de imágenes, capacidades de creación de viajes, control de mantenimiento) independientemente del proveedor de equipos en carretera.

DESCRIPCIÓN DEL SISTEMA

La plataforma TOS es una solución de software modular que permite una gran flexibilidad durante la implementación y un alto nivel de adaptabilidad a diferentes plataformas de arquitectura de hardware.



Se puede integrar tanto con el equipo de carretera de SICE como con cualquier sistema de carretera existente. También se puede integrar con la plataforma Commercial Back Office SW (BIS) de SICE o con cualquier otro CRM/ERP.

TOS lleva a cabo todas las funciones de procesamiento de transacciones y proporciona al operador todas las herramientas necesarias para auditar, supervisar y controlar todos los datos recopilados y procesados por el sistema.

CARACTERÍSTICAS PRINCIPALES DE TOS

Algunas de las características principales que proporciona la solución TOS son:

- Canales específicos para verificar y validar cada tipo de información intercambiada con la RSE.
- Recuperación de mensajes sin conexión si la comunicación se pierden con el RSE.
- Construcción de transacción comercial utilizando datos recopilados de la RSE.
- Creación de viajes para peajes de viajes.
- Herramienta de Identificación Automática Avanzada por Vídeo para la optimización de Revisión de Imágenes (solución propia o integración con terceros).
- Configuración de múltiples productos de peaje (por ejemplo, peaje de vídeo, etiqueta) y configuración de tarifas de peaje aplicables, incluido el precio dinámico (solución propia o integración con terceros).
- Configuración y gestión de acciones para cada viaje/transacción (por ejemplo, notificaciones de saldo reducido).
- Homogeneización de transacciones procedentes de diferentes sistemas RSE (Multiproveedor).
- Seguridad y gestión auditiva.
- Control del sistema y herramientas de informes.
- Multiconcesionario y Multiservicio (por ejemplo, peaje, estacionamiento).

SUBSISTEMA DE GESTIÓN DE PEAJE (TMSS)

Procesa toda la información intercambiada entre Roadside System y Commercial Back Office, incluida Image Review. Está compuesto por los siguientes módulos:

Interfaz de Estación de peaje e interfaz de Servicio al cliente

Se trata de interfaces con el RSE de uno o varios proveedores (información, imágenes, listas y tablas) y con el Back Office Comercial.

Procesamiento de Transacciones

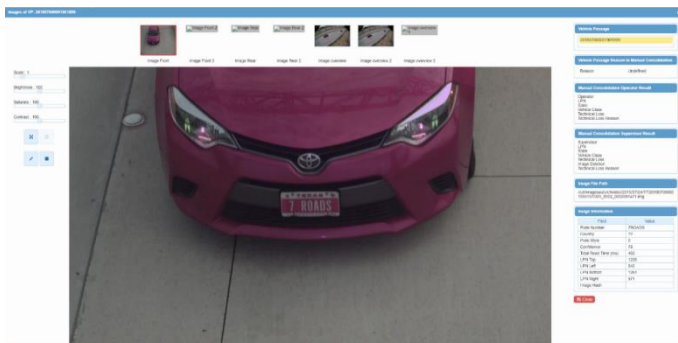
Se utiliza para procesar toda la información del RSE y garantizar que se envíe al CSC/BOS con el formato especificado, incluida la construcción del viaje, donde corresponda.

Calificación de Peaje

Asigna la tarifa de peaje apropiada a cada transpondedor, vídeo o transacción de infracciones recibida de la RSE.

Gestión de Acciones

Emite diferentes acciones/notificaciones/alarmas basadas en normas configurables. También distribuye imágenes para el almacenamiento.



FUNCIONES ADICIONALES

Otras funciones imprescindibles que proporciona el sistema TOS son:

- Flujo de trabajo de gestión de Revisión de Imágenes, incluidas funciones como la gestión de colas basadas en las funciones del operador y la supervisión de la carga de trabajo.
- Capacidad para gestionar múltiples formatos para intercambiar información con el Comercial Back Office y otras interfaces (RFC, ASCII, XML).
- Capacidad para procesar más de seis millones de tránsitos y dos millones de imágenes al día.
- Proporciona un conjunto de interfaces completo y fácil de usar que permite al usuario hacer un seguimiento completo de la información en todos los procesos de TOS.

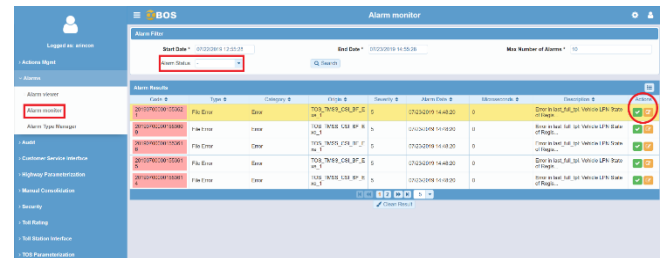
SUBSISTEMA DE ADMINISTRACIÓN (OMSS)

Proporciona las herramientas necesarias para que los operadores controlen y revisen el sistema desde una perspectiva administrativa.

Está compuesto por los siguientes módulos:

Alarmas

Se utilizan para recopilar y controlar las alertas generadas en los niveles de RSE, TOS y CSC/BOS.



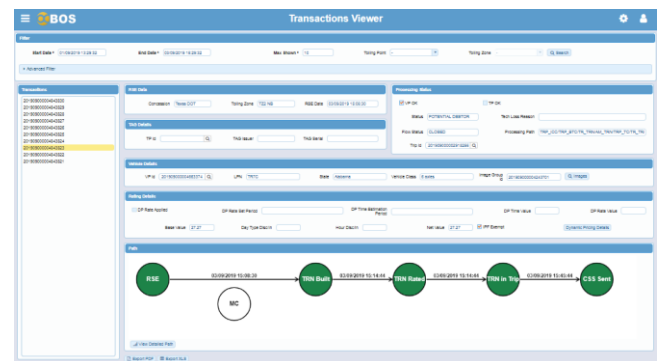
Parametrización

Se encarga de permitir al operador configurar todos los parámetros que finalmente definan el comportamiento de TOS.

Auditoría

Detecta errores, irregularidades y desviaciones en la información procesada.

Después de la evaluación, se sugieren acciones correctivas para cada caso (incluye la funcionalidad de Visualización de Transacciones).



Seguridad

Responsable de almacenar toda la información necesaria para controlar el acceso al sistema por los usuarios, definiendo todas las funcionalidades que cada tipo de usuario puede llevar a cabo dentro del sistema.

Informes

Diseño, gestión y visualización de los informes que deben generarse en el sistema (admite software de terceros).